

Podajnik WULKAN

STALKOT[®]
KOTŁY EKOLOGICZNE



Dostępna moc [kW]:
12-25, 19-38

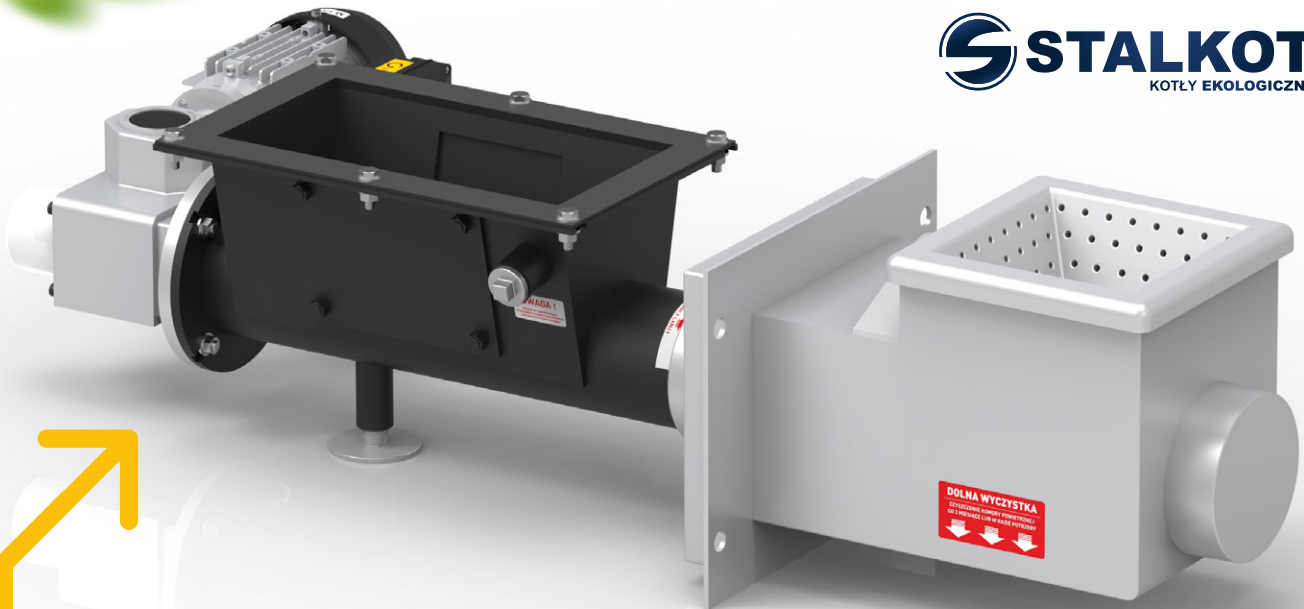
Podajnik WULKAN to zmodernizowana wersja podajnika EKOPAL. Zasadniczą różnicą w budowie są otwory napowietrzające dookoła paleniska, dzięki którym opał gorszego pochodzenia jest łatwiej i lepiej dopalany. Standardowa ramka mocująca do kotła jak również gabaryty urządzenia pozostały te same.

**PRZYŁĄCZE
STRAŻAKA,
TERMICZNY ZAWÓR
PRZELEWOWY**

**MOŻLIWOŚĆ MONTAŻU
ŚLIMAKA INOX ORAZ
MOTOREDUKTORA
ECO-POWER 30 WAT**

**DYSZE NAPOWIETRZAJĄCE
DOOKOŁA PALENISKA**

Solidna konstrukcja głowicy z otworami napowietrzającymi z powodzeniem spali opał gorszej jakości. To solidna konstrukcja wykonana całkowicie z żeliwa. Z powodzeniem spełni swoje zadanie przez długie lata.



Podajnik WULKAN



Produkt ten został stworzony z myślą o klientach, którzy oprócz palenia paliwem podstawowym (ekogroszkiem), chcą korzystać też z możliwości spalania opału gorszej jakości, np. miału węglowego. Przy paleniu ekogroszkiem gwarantowana jest wydajność cieplna. Jako paliwa zastępczego w okresach przejściowych, w tzw. cyklach przepalania można stosować np. pellet. Niewątpliwie dużą zaletą podajnika WULKAN jest jego bezawaryjność i uniwersalność.



Wysoka sprawność



Możliwość spalania biopaliw



Przyłącze układu zalewowego (strażak)



Lewe obroty motoreduktora (bieg wsteczny)



Przeciwbieżny ślimak



Niestandardowy kołnierz mocujący podajnik w kotle c.o. (opcja)



Duży kołnierz mocujący zbiornik na opał



Elektroniczna zawleczka E.O.S. (opcja)



2 lata gwarancji

PARAMETRY PODAJNIKA



MOC: 12-25, 19-38 kW
 TYP: WULKAN (kwadratowy)

MATERIAŁ: żeliwo i stal*

ŚLIMAK: stalowy lub INOX**

MOC SILNIKA: 30 / 90 / 120 W

PRZYŁĄCZE ZALEWAKA WODNEGO: tak, w standardzie

REGULACJA WYSOKOŚCI: tak, max 300 mm

DEFLEKTOR: w zestawie

WYCZYSTKA: dwie boczne i jedna dolna

* palenisko podajnika tzw. głowica (wewnętrzna część) wykonane jest żeliwa.

** możliwość zastosowania ślimaka ze stali nierdzewnej INOX (opcja płatna)

***standardowo podajnik wyposażony jest w motoreduktor 90 Wat lub większy w zależności od wielkości podajnika. Możliwość zamontowania motoreduktora ECO-POWER o mocy 30 Wat (opcja płatna).

→ Spalane paliwa:

/ ekogroszek
 / pellet / miał
 / mieszanki groszkowo-miałowe



ul. Poniatowskiego 11 A,
 63-300 Pleszew



604 814 414 / (62) 741 64 58



info@stalkot.pl



www.stalkot.pl